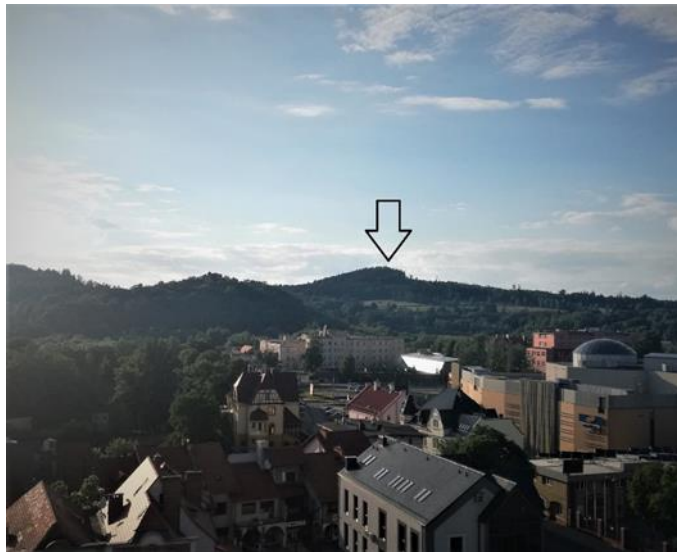


Na Górę Gapy

Centrum Miasta – ul. Podwale, ul. Grunwaldzka, ul. Podchorążych– za wiaduktem kolejowym w lewo – Złoty Widok – Góra Gapy

Trasa liczy w jedną stronę ok. **4 km**. Czas to **ok 1,5 godz.** Można skrócić wędrówkę dojeżdżając autobusem miejskim nr.1 do przystanku „Podchorążych”.

Wycieczkę proponujemy rozpocząć z centrum Jeleniej Góry. Od godziny 10:00 możemy skorzystać z wieży widokowej przy ul. Jasnej. Z tego punktu doskonale widać nasz cel. Wyruszamy.



Widok na Górę Gapy z Wieży Bramy Zamkowej

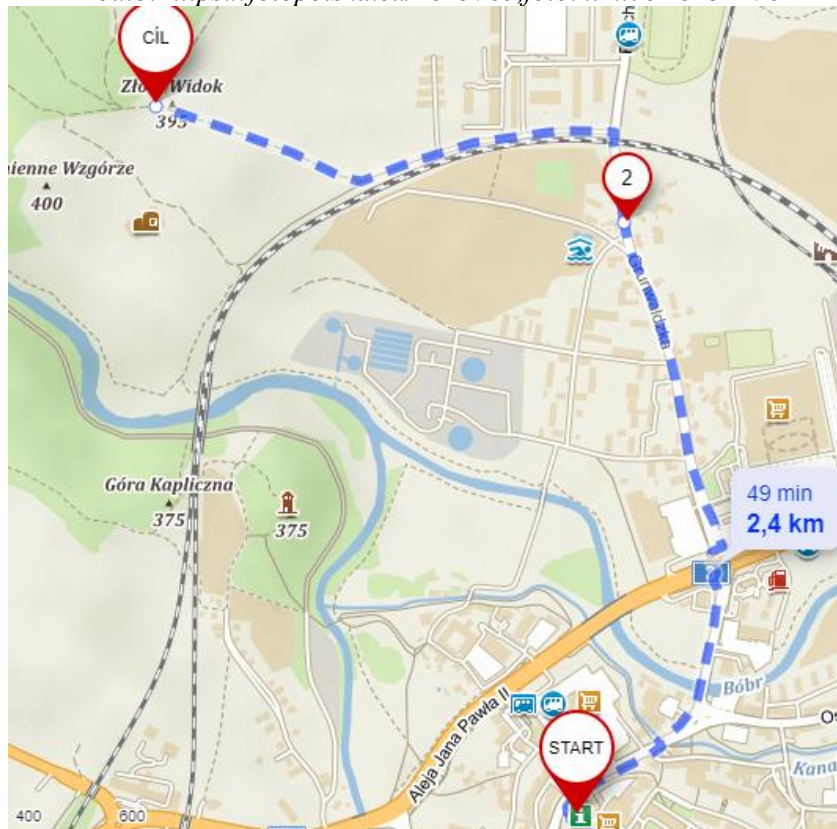


Wieża Bramy Zamkowej i widok z wieży

Trasa wiedzie ulicami Podwale, Grunwaldzka i Podchorążych. Mijając zabudowania i markety po ok 20 minutach, dochodzimy do wiaduktu kolejowego. W tym momencie należy skręcić w lewo. Dalej droga wiedzie nas na wzgórze do tzw. Złotego Widoku.



Wiadukt kolejowy na ul. Grunwaldzkiej, za nim skręcamy w lewo
 Źródło: https://fotopolska.eu/1625765_foto.html?o=b132276



Przebieg pierwszego odcinka.

<https://mapy.cz/zakladni?planovani>

<https://mapy.cz/zakladni?planovani-trasy&x=15.7332064&y=50.9115416&z=15&l=0&rc=9jmyYxa3hmgNEikk35FgmA&rs=osm&rs=osm&rs=coor&ri=1018871509&ri=28417337&ri=&mrp=%7B%22c%22%3A132%7D&xc=%5B%5D&rut=1>

Tuż przy Złotym Widoku odnaleźć można elementy Zespołu Pokoszarowego Wyższej Oficerskiej Szkoły Radiotechnicznej.

Południowe zbocza Góry Gapy stanowią jeden z najatrakcyjniejszych punktów widokowych w okolicy miasta. Dawniej tym miejscem inspirowali się liczni artyści.

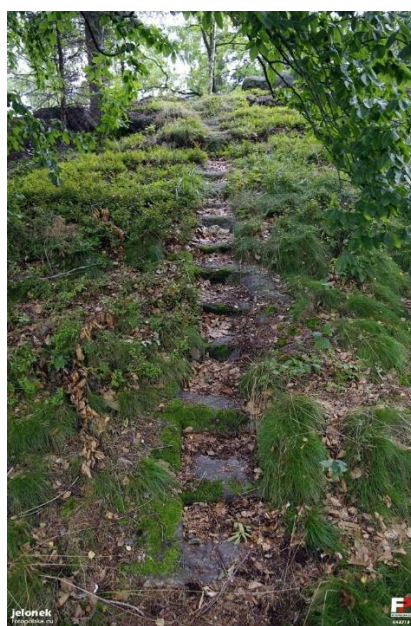
Dalej poruszamy się leśnymi ścieżkami w stronę strzałek opisujących dojście do poszczególnych formacji skalnych.



Kierunkowskaz na trasie, mapka dojścia do skałek

<https://pl.mapy.cz/zakladni?planovani-trasy&x=15.7179795&y=50.9199875&z=16&l=0&rc=9jkkxexa5E3fODhcQ4rg3lft0UH&rs=osm&rs=osm&rs=coord&rs=coord&ri=1048068528&ri=1043476012&ri=&ri=&mrp=%7B%22c%22%3A132%7D&xc=%5B%5D>

Góra Gapy (dawniej Kappenberg, Kapturowa Góra – ok. 470 m n.p.m.). Rozległe kopulaste wzgórze porośnięte lasem świerkowym i bukowym. Jego zachodnie zbocze stromo opada ku rzece Bóbr, natomiast od północy, wschodu i południa zbocza opadają łagodnie do obniżenia pradoliny Bobru. Wzniesienie Gapy zbudowane jest z granitognejsów i granitów rumburskich, w których można znaleźć minerały: sylimanit (odmiana polimorficzna krzemianu glinu) oraz andaluzyt (rzadki minerał należący do grupy krzemianów).



Skala "Progi", schodki wykute w skale, dawniej był tutaj punkt widokowy.

https://fotopolska.eu/108697.obiekt.html?map_force_parent=b108695&map_x=15.71698307991028&map_y=50.92016113218496&map_z=16&f=443713-foto

Prawdziwą ozdobą Gapy są trzy malownicze skałki: Progi, Czyżynki, Sośnik z punktem widokowym i tablicą informacyjną. Z tego punktu roztacza się panorama na gminę Jeżów Sudecki oraz Zabobrze.



archiwalne fotografie http://e-karkonosze.eu/wp-content/uploads/2014/12/gapy_9.jpg

Wzniesienie posiada dość gęstą sieć dróg leśnych i ścieżek. W przeszłości Gapy były często odwiedzane przez mieszkańców miasta. Jedna ze ścieżek wiodących do punktu widokowego na Progach nosiła imię księżnej Charlotty. Później popularność tego punktu zmalała, a na popularności zyskało miejsce na skraju lasu – Złoty Widok, z rozleglejszym widokiem na okolicę.



Skalka "Sośnik"

Źródło: <https://fotopolska.eu/1195479,foto.html?o=b154891>



Skałka Sośnik

Ze wzgórza można dojść do gościńca PTTK Perła Zachodu leśnymi, nieoznakowanymi ścieżkami (ok. 3 km, ok 1h, trasa: <https://mapy.cz/turisticka?planovani-trasy&x=15.7203700&y=50.9168064&z=14&rc=9jkjexa5DMckT5P5kThaSO&rs=coor&rs=osm&rs=osm&ri=&ri=1019158961&ri=1023579247&mrp=%7B%22c%22%3A132%7D&xc=%5B%5D&rut=1>), gdzie możemy zrobić przerwę na pyszny obiad lub deser. Z Perły Zachodu można dojść zielonymi i żółtymi znakami turystycznymi do Centrum Jeleniej Góry ok 1 h marszu. Wrócić możemy również tą samą trasą, którą przyszliśmy na Górę Gapy.

Miłej wędrówki

Źródła:

1. <https://borowyjar.pl/warto-zobaczyc/gappa/>.
2. Mapy.cz.
3. Fotoposla.eu.
4. Materiały własne.