



JELENIA GÓRA

Jeleni Hora - Okresní město, které leží v jihozápadním Polsku, na Dolním Slezsku. Jeleni Hora má téměř 84 tisíc obyvatel a z hlediska počtu obyvatel je čtvrté město v kraji. Jeleni Hora je téměř 30 km dlouhá a od hranice s Čechami ji odděluje Krkonošský hřbet. Nedaleko je také hranice s Německem, je to pouhých 70 km.

Polohu Jeleni Hory charakterizuje přes 1000 metrů nadmořské výšky – nejnižší bod v oblasti města se nachází na úrovni 347 m, a nejvýše položené jsou Slezské kameny na výšce 1416 m. Pestré tvarování terénu a poloha města dělá z Jeleni Hory nesmírně atraktivní místo pro milovníky turistiky a aktivního odpočinku: kluzáků, různých forem cyklistiky, jezdeckví, horolezectví, kanoistiky, pěších vandrů nebo klidných, rodinných procházek. V nabídce města nechybí také bazény s vodou z termálních zdrojů – Lázně Cieplice nabízejí řadu zdravotních služeb, a brzy také budou otevřeny Cieplické Termy - o jejich atraktivitě rozhoduje skutečnost, že je vhodná jak pro nejmladší tak i pro nejstarší milovníky koupele a plavání.

Vedle dokonalých podmínek pro aktivní trávení volného času Jeleni Hora je také kulturní a umělecké centrum regionu, významné svými hudebními festivaly, výstavami nebo netradičními divadelními akcemi. Bohatá kulturní nabídka města zahrnuje mimo jiné: Mezinárodní Festival pouličních Divadel, Jelenohorské Září – tradiční svátek města mimo jiné s Festivalem „Silesia Sonans“ nebo Trhem Starožitností a Kuriozit, které lákají zájemce jak z Polska tak i ze zahraničí.

Jeleni Hora v Krkonoších Vás zve!

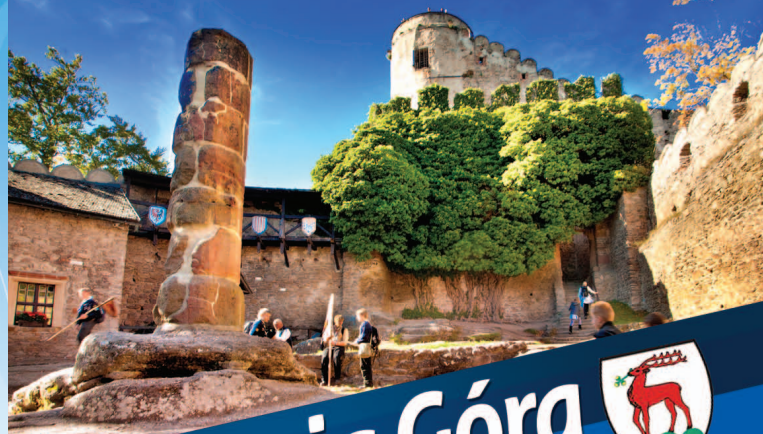


Městský Úřad Jelenia Góra
Oddělení Kultury a Turistiky
Plac Ratuszowy 58
58-500 Jelenia Góra
tel. +48 75 46 178
fax +48 75 46 173
e-mail: kultura@jeleniagora.pl



Regionální středisko
informace a edukace
"Książnica Karkonoska"
Středisko Turistické
a Kulturní Informace
tel. +48 75 76 925
e-mail: it@jeleniagora.pl

ISBN 978-83-937902-3-4



Jelenia Góra

...kultura a sport o víkend



JELENOHORSKÁ Malá a Velká historická stezka,

tedy co stojí za vidění ve městě

Pokud navštívíme Jelení Horu o víkendu, je třeba si rezervovat čas na prohlédnutí nejzajímavějších památek, které se nacházejí v historickém jádru města. Nabízíme Vám dvě stezky: Malou jelenohorskou historickou stezku a Velkou jelenohorskou historickou stezku.

Historické jádro města, plné památek z různých období, můžeme navštívit pěšky, ale do ostatních částí Jelení Hory – Maciejowa, Czarne, Goduszyn, Sobieszów, Cieplice nebo Jagniątków, doporučujeme zavítat pomocí dopravních prostředků – autem, městskou dopravou nebo na kole.

Památky a zajímavá místa stránka 3

Ubytování stránka 16

Kultura a zábava stránka 18

Aktivně stránka 20

Atrakce pro děti stránka 26

Důležité události stránka 28

Doprava stránka 30

Kostely stránka 32

Internet a multimedia stránka 34

Praktické informace stránka 35



Městský Úřad Jelení Hory
Plac Ratuszowy 58
58-500 Jelenia Góra
tel. 75 75 46 100
fax 75 75 46 159
email: ratusz@jeleniagora.pl
www.jeleniagora.pl
https://www.facebook.com/MiastoJeleniaGora

Nakladatel: Linkeo Interaktywne
Redakce: Linkeo Interaktywne,
Městský Úřad Jelení Hory
Texty: Linkeo Interaktywne,
Městský Úřad Jelení Hory
Fotografie: Linkeo Interaktywne, Karol Woliński,
Vento Studio Jacek Gajda, Robert Witkowski,
Piotr Byszowski, Městský Úřad Jelení Hory
Překlad: Igor Kędziński

Malá jelenohorská historická stezka

Procházku začneme na Kopci Křivoústého, který je vzdálený cca kilometr západně od centra města.

Pouhých 20 minut pěšky od autobusového nádraží PKS se nachází místo, kde podle pověsti nechal Boleslav Křivoústý založit obranný hrad, který se pak stal zárodkem pozdější osady. Do 15. století se zde nacházel hrad, ale nezbyla po něm ani stopa. Nyní je Kopec Křivoústého cíl procházek hlavně z toho důvodu, že se tam nachází rozhledna z počátku 19. století, zvaná „Houbička“/„Grzybek“ (fot. 1), ze které je možné obdivovat výhled na město Jelení Hora na pozadí Krkonoš, Pohorí a Kačavských hor a také Janovického rudohoří.

Další etapa je magistrátní věž na rohu Podwale a Magistrátní ulice – budova z 16. století s páteří konstrukcí, která je pozůstatek po městském opevnění. V 18. století ji vystřídala obytná budova a věž hradní brány, která je vidět od magistrátní věže. Je to jediný zachovalý element hradní brány, která v minulosti hlídala vjezd do města. V této věži z 16. století se kdysi nacházelo mimo jiné městské vězení, a dnes na vrcholu věže najdeme terasu s nádherným výhledem.

Povinným bodem programu každé návštěvy v Jelení Hoře je náměstí, kam se dostaneme po několikaminutové chůzi od věže hradní brány. Barevné měšťanské domečky, které obklopují radniční budovu z 18. století jsou jediná zachovalá podloubí na Slezsku, a dnes můžeme v hospůdkách, které se pod nimi nacházejí, odpočívat a příjemně trávit čas s přáteli. Uprostřed náměstí upoutává pozornost tvar radnice – sídlo městské obce (fot. 3). Klasicistická silueta budovy je propojená

na úrovni prvního patra zastřešenou pavlačí s tzv. „Domem sedmi měšťanů“ – kde byly původně umístěny mimo jiné kúpecké krámy či lékárna. Dnes, spolu s radnicí, je to sídlo Obecního úřadu. Pavlač byla dostavěna počátkem 20. století, aby usnadnila úředníkům přechod mezi stavbami, poté co mezi nimi začaly jezdit tramvaje. Dnes připomíná jelenohorské tramvaje cedule, která visí nad přechodem, a také zbytek kolejnic a tramvajový vůz, který stojí u „Domu sedmi měšťanů“.



Fot. 3. Radnice

Poblíž, hned pod pavlačí, byla v srpnu roku 2013 odhalena zajímavá instalace jelenohorského chodce na chůdách (fot. 2), která upozorňuje na to, že kořeny pouličních divadel jsou právě v Jelení Hoře. Pokud navštívíme budovu radnice, stojí za to se podívat na vyřezávané zábradlí schodiště, jehož autorem je Ernst Rülke. Zábradlí představuje scénu popsanou v pověstech o Krakonošovi a reliéfovou desku s mosáznou bustou Boleslava III. Křivoústého, provedenou u příležitosti 850. letí města (1958). Pozoruhodná je skutečnost, že na získání obyvatel Jelení Hory, kteří reagovali na „velký sběr šrotu“. Zajímavostí je také 12-metrová studna, která je přikrytá skleněnou deskou a nachází se v přízemí „Domu sedmi měšťanů“ (Je možné si ji prohlédnout během pracovní doby úřadu).

Pouhé tři minuty od náměstí se nachází (fot. 4) Bazilika Menší Svätých Erazima a Pankráce – gotická, třílodní budova z 15. století, postavená z pískovce s charakteristickou věží, pod kterou se nachází jeden ze vstupů do baziliky. K nejcnějším prvkům výzdoby baziliky patří oltář ze 17. století, jehož autorem byl Tomáš Weissfeld. Oltář byl původně dřevěný a následně byl pokryt mramorem tak dovedně, že je k nerozeznání od pravého mramoru. Oltář obklopují zajímavé stally, postavené v 18. století - na nich kdysi zasedali nejdůležitější důstojníci ve městě.

Fot. 4. Bazilika Menší Svätých Erazima a Pankráce



Fot. 1. Rozhledna „Grzybek“



Fot. 2. Postava na chůdách





Fot. 5. Wojanowska Brána

Když z Církevního náměstí zamyříme k Vojanovské bráně a kapli sv. Anny (fot. 5), dostaneme se po krátké procházce ke kapli z 18. století, která dříve fungovala jako pevnost, na což poukazují dodnes zachovalé střeškové otvory (ve tvaru obráceného klíče). Zajímavostí jsou také dva kříže smíření zazděné do stěn, pozůstatky středověkého právního obyčeje. Ke kapli je dostavěná věž Vojanovské brány, která kdysi hlídala vstup do města od východní strany. Pozorné oko turistů spatří v okolí brány a kaple sv. Anny pozůstatky po základech středověké Vojanovské věže, jejíž půdorys je označen dlaždicemi jiné velikosti než zbytek cesty.

Půjdeme-li dál ulicí 1. Máje a poté zatčíme vpravo, projdeme kolem sochy kolooucha (fot. 6), kterou vytvořil Lewan Mantidze z Jelení Hory. Dále se dostaneme ke kostelu sv. Apoštolů Petra a Pavla. Chrám, který byl rekonstruován po požáru v roce 1634 podle návrhu Kaspara Jentsche, byl původně katolická kaple Nejsvatější Panny Marie. V roce 1948 byl předán jelenohorské ortodoxní fáře. Dnes můžeme v jeho interiéru obdivovat fresky Jerzyho Nowosielského a Adama Stalony-Dobrzańskiego, a na severní stěně venku – dva kříže smíření s vyřezanými vražednými nástroji.

Fot. 6. Koloouch



Fot. 7. Kostel Zdvžení Svatého Kříže

Po asi 10 minutách dojdeme ke kostelu Svatého kříže (fot. 7), jednoho z šesti evangelických chrámů postavených začátkem 18. století na Slezsku, které podle dohody v Altranštdt mezi králem Švédska Karlem XII. a císařem Josefem I. Habsburkem na Slezsku nesou název „Kostely Milosti“. Po II. světové válce kostel převzali katolíci. Chrám byl navržen na plánu řeckého kříže. Dovnitř kostela se najednou vejde až 10 tisíc osob. Originálním řešením jsou varhany umístěné nad hlavním oltářem – varhany se sedmdesáti šesti hlasy ukazují své možnosti během každoročních hudebních festivalů Silesia Sonans, které se konají začátkem září. Zajímavostí jsou figury kolem oltáře, které představují mimo jiné personifikace Jelení Hory (v koruně muralis) a Slezska (v knížecí pokrývce hlavy). Pozorný turista, který obdivuje okázalé náhrobní kaple kolem kostela, spatří na kostelním náměstí bod, který symbolicky vyznačuje střed města.



5 Rando (m. STANISLAWA BAREJ)

Procházka by měla pokračovat ulicí 1. Máje, a dále Jana Kochanowského, abychom po 20 minutách uviděli budovu Střední školy č. 1, která je situovaná na malém kopci. Budova vznikla začátkem 20. století jako Střední Škola Realni. Do školy chodil kdysi Stanislav Bareja, režisér filmů „Miš“ a „Alternatywy 4“, jehož jméno najdeme v názvu jednoho z jelenohorských kruhových objezdů.



Fot. 8. Ulice Marie Konopnické

Vzdálíme-li se od ulice Jana Kochanowského směrem k Aleji Wojska Polskiego, můžeme na tomto úseku obdivovat secesní architekturu. Po dvaceti minutách chůze se přibližíme k divadlu Cypriana Kamila Norwida – mohutné, secesní budově (fot. 9).

Divadlo bylo postaveno na začátku 20. století díky příspěvkům samotných obyvatel Jelení Hory, podle návrhu Alfreda Daehmela. Dnes je s jelenohorským divadlem spojeno hodně zajímavých událostí: Jelenohorská divadelní setkání či Mezinárodní festival pouličních divadel – právě v Jelení Hoře před více než 30 lety započala Alina Obidniak, mnohaletá ředitelka jelenohorského divadla, dobrodružství s pouličními divadly, které se staly symbolem Jelení Hory. Stojí za zmínku, že s jelenohorským divadlem byly spojeny takové hvězdy jako: Adam Hanuszkiewicz, Franciszek Pieczka nebo Wiesław Gołas.

Procházku po historickém jádru můžeme ukončit v ulici Bankovní, která vznikla na místě dřívějšího suchého příkopu. Příkop byl zasypán a toto místo se stalo oblíbenou promenádou, kde je dnes možné obdivovat budovy z 19. století.

Fot. 9. Divadlo Cypriana Kamila Norwida

Velká jelenohorská historická stezka

Procházku doporučujeme začít v centru Cieplic – první bod na stezce je Luteránský kostel. Budova z 18. století, ve které nejdůležitější elementy vybavení financovali obyvatelé Jelení Hory, patří mezi nejceněnější protestantské budovy barokního období na Slezsku. Její zajímavé interiéry, ve kterých převládá bílá barva, stojí za vidění, podobně jako za poslechnutí stojí varhany, které zachovaly své původní, romantické znění. Před kostelem je třeba obrátit pozornost na Lucernu Paměti, která připomíná minulost, poněvadž na tomto místě existovalo pohřebiště.

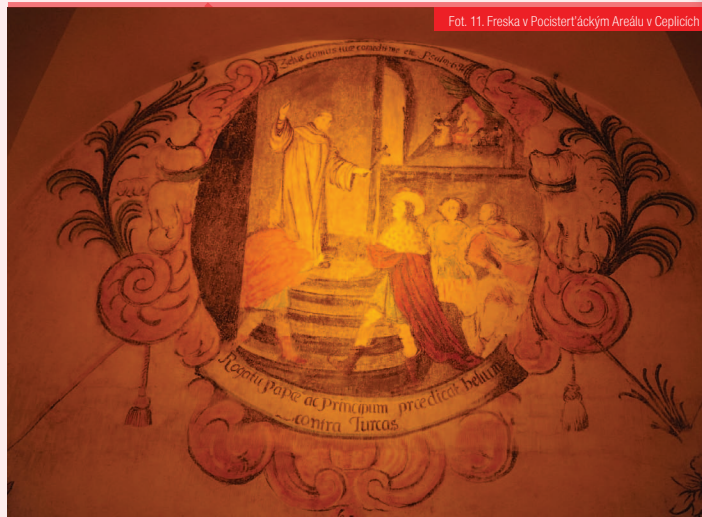
Vyjdeme-li z kostela směrem napravo, ocitneme se u Paláce Schaffgotschů – dávného sídla rodu Schaffgotschů, kteří v minulosti vlastnili většinu majetku v Krkonoších a Jelenohorském údolí. Třípodlažní fasáda budovy je přes 80 metrů dlouhá a samotná budova má tolik oken, kolik je dnů v roku.

Od paláce se dostaneme ke klášternímu řádu cisterciáků u kostele sv. Jana Křtitele, jehož volně stojící věž (zvonice) je vidět z dálky (fot. 10). Oltář kostele zdobí práce Michala Willmanne, zvaného Slezský Rafaelo, např. Marie jako královna nebes obklopená cisterciáckými svatými. Interiér a výzdoba kostela jsou v barokním stylu, ale uvidíme zde také rokoko. Na nádroví můžeme zase obdivovat náhrobní desky rodu Schaffgotschů. V pociisterciáckém areálu našlo své sídlo Přírodovědecké muzeum.



Fot. 10. Zvonice u kostela sv. Jana Křtitele

Fot. 11. Freska v Pociisterciáckém Areálu v Cieplicích





Fot. 12. Interiér Městského Muzea Domu Gerharta Hauptmanna

Dvě minuty pěšky od po-
cisterciáckého areálu se
nachází památkový Láze-
ňský park (fot. 13). Hlavní
třída vznikla už před kon-
cem 18. století a celek
zástavby pochází z první
poloviny 19. století. U
vchodu do parku napravo
uvidíme zdravotní pavilon
„Panenka“, a v samotném
parku si můžeme prohlé-
dnout lázeňský pavilon
„Edvard“ (napravo), dře-
věnou koncertní pódium
a budovu Lázeňského di-
vadla animace z 19. sto-
letí, které organizuje kul-
turní život lázeňské čtvrti
Jelení Hory. Projdeme-li
parkem, vyjdeme poblíž
dalšího – Norského Parku.
Jeho název pochází
od dřevěné budovy –
Norského Pavilonu, který
byl postaven v roce 1909

podle jedné z restaurací,
která se nachází v Osle. Po
krátkém odpočinku v tomto
místě pokračujeme v našem
výletě směrem na Hrad
Chojník (fot. 14), který se
nachází v Sobieszově, vzdá-
leném od Norského Parku
asi 6 km. Doporučujeme se
tam přemístit na kole, autem
nebo autobusem, který jezdí
do Sobieszowa – je možné
vystoupit na konečné nebo
zastavit autobus na parkovi-
šti u hory Chojník. Černou,
červenou nebo zelenou stez-
kou vyjdeme k hřadu, který
byl ve své kamenné podobě
postaven v polovině 14. sto-
letí, a od požáru způsobeného
bleskem v 17. století zde stojí
pouze jeho zřícenina. Na
hradním nádvoří můžeme
vyslechnout pověst spojenou
s hradem a hradní věží,
obdivovat nádherný výhled
do Jelenohorského údolí a
okolního pohoří. Zkušeným
chodcům doporučujeme
jít zelenou stezkou do
Jagniątkowa, a řidičům
vrátit se na parkoviště a
jet do Ja-



Fot. 13. Lázeňský park

gniątkowa autem a navštívit
tam Městské muzeum „Dům
Gerharta Hauptmanna“ (fot. 12).

Secesní vila postavená začátkem
20. století upoutává pozornost
svou lokalizací, parkem navrž-
eným samotným Hauptman-
nem a originálními obrazy J. M.
Avenarius, které zdobí chodbu
budovy. Prohlédneme-li si
expozici věnovanou nositeli
Nobelovy ceny z roku 1912,
můžeme si odpočinout v
malé kavárně nebo v parku a
kochat se výhledem na horskou
krajinu.



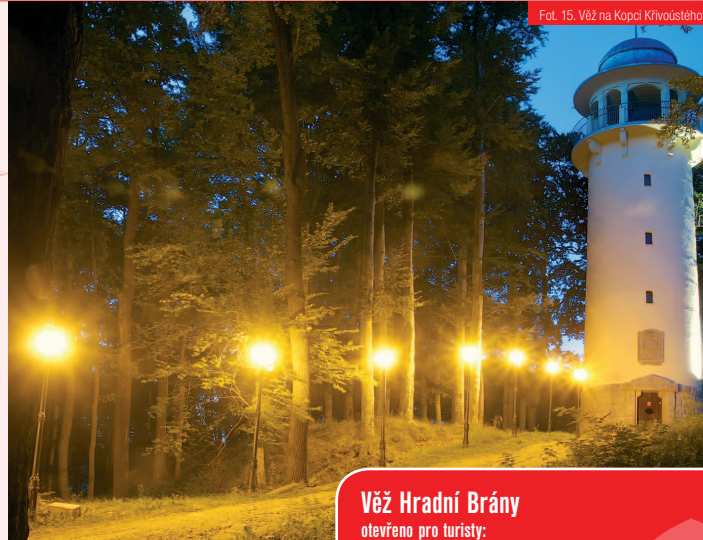
Fot. 14. Hrad Chojník

Rozhledny jsou velmi charakteristickými objekty pro Střední Evropu. V samotné Jelení Hoře, v jejím okolí a také v okolních českých městech se jich nachází více než tucet – proto doporučujeme výlet stezkou rozhleden.

Na území samotné Jelení Hory stojí za návštěvu věž na Kopci Křivoústého z roku 1911 (fot. 15), Věž hradní brány z 16. století a nejvýše situovaná rozhledna Jelení Hory – bergfrít hradu Chojník (600 metrů nad hladinou moře).



Milovníkům krásných krajin se také budou líbit vyhlídková místa – těch je v oblasti města velké množství. Krásné výhledy na město a hory můžeme obdivovat z okolí Kříže Tisíciletí na Zabobrzcu, Hory Szybowcowej, Skal Wilhelma poblíž sídliště Černé, skal Panorama na sídlišti Výhled v Cieplících nebo kopců v Goduszyně.



Objekty, které se nacházejí na stezce, je také možné si prohlédnout na webové stránce: www.wiezepogranicza.com



Věž Hradní Brány

otevřeno pro turisty:
pon. - pt.: 10.00 - 18.00,
neděle a svátky: 10.00-16.00

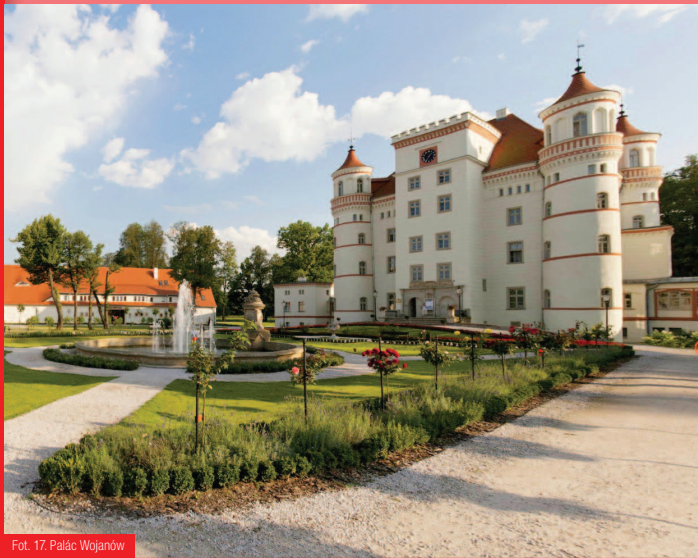
Věž na Kopci Křivoústého

Otevřeno pro turisty:
od 1.04 do 30.11 každý den
otevřací doba 8.00 - 20.00

Hrad Chojník

Jelenia Góra-Sobieszów
tel. +48 75 56 394
10.00-18.00 hod.
mobil 502 252 157
Otevřeno:
10.00-16.00 (únor-březen)
10.00-17.00 (duben-červen)
10.00-18.00 (červenec-srpen)
10.00-17.00 (září-říjen)
10.00-16.00 (říjen-listopad)





Fot. 17. Palác Wojanów

Údolí paláců a zahrad je turistická stezka Dolního Slezska regionálního významu, která vede památkami hradní a palácové architektury Jelenohorského údolí. Na téměř 100 km² je možné najít skoro 30 sídel – středověké pevnosti, obytné věže, paláce z období renesance, baroka a také z 19. století, postavené nejlepšími architekty své doby. Sídla z romantického období byla obklopená rozsáhlými malebnými parky, které byly obohaceny četnou zahradní architekturou. Spojení neobvyklé krajiny Krkonoš a Janovického rudohoří s uměleckými představami tvůrců minulé doby, vytvořilo výjimečnou kulturní krajinu celého regionu. Jelenohorské údolí není jen pitoreskní příroda a krajina nebo areály šlechtických sídel, ale také cenné staroměstské základy v Jelení Hoře a Kowarech, četné památky lázeňské architektury v Cieplících a regionální cí sakrální zástavby.

Jelení Hora je položena na stezce Údolí paláců a zahrad. V oblasti města ke stezce patří: renesanční palác v Černé, hrad Chojník, palác Paulinum z 19. století, který je obklopen parkem a zmíněný barokní palác Schaffgotschů v Cieplících. Dva poslední objekty jsou zahrnuty do Historických památek prezidenta PR s názvem „Paláce a krajinné parky Jelenohorského údolí“.

www.dolinapalacow.pl



Fot. 18. Lázeňský park

Malebná lokalizace Jelení Hory a hodně zelených oblastí v okolí města je důvod, proč stojí za to strávit v Jelení Hoře také méně aktivní víkend. Takový odpočinkový pobyt můžeme naplánovat právě v jelenohorských parcích.

Jeden z největších se nachází poblíž starého města a je to park na Kopci Kościuszky – více než 24-hektarová oblast se stezkami pro chodce, s hřišti, venkovní posilovnou a geologickým průřezem Západních Sudet v měřítku 1:5000 postaveným ze skal, ze kterých se Sudety skutečně skládají. Parkem vede zajímavá přírodně-historická stezka, jejíž jedna ze zastávek se nachází u nedávno odhalených pozůstatků městské šibenice.

Z druhé strany starého města je možné se procházet Krajinářským parkem Dolního Bobru, který vede podél řeky Bobr na úseku okolo 30 km, mezi Jelení Horou a Lwówkem Śląským. Jeho území zahrnují kopce s originálními skalními formami, průlom Bobru, krásná jezera a velké lesní areály.



Fot. 20. Pavilon Edward

Budeme-li v Jelení Hoře, nesmíme zapomenout na návštěvu Lázeňského a Norského parku v Cieplících. V tom prvním nalezneme pozůstatky lázeňské architektury, v dalším zase dřevěný Norský pavilon a malebný rybník s kamenným můstkem. V parcích se nachází hodně laviček, můžeme na nich tedy strávit celý den a přečíst si třeba nějakou knihu.

Fot. 19. Malá koncertní síň v Lázeňském parku



Hotely

HOTEL* CIEPLICKA HARENDA

ul. Francuska 2A
58-560 Jelenia Góra
Tel.: +48 75 7523030,
e-mail: cieplicka.harenda@op.pl,
www.cieplicka-harenda.republika.pl
24 łóżek

HOTEL* KARKONOSZE

ul. Złotnicza 12
58-500 Jelenia Góra
Tel.: +48 75 7526756,
e-mail: recepcja@hotelkarkonosze.com.pl,
www.hotelkarkonosze.com.pl
25 łóżek

HOTEL*** BIS

ul. Zamyskiego 3
58-560 Jelenia Góra
Tel.: +48 75 6431250,
e-mail: recepcja@hotelbis.eu,
www.hotelbis.eu
48 łóżek

HOTEL*** BARON

ul. Grodzka 4
58-500 Jelenia Góra
Tel.: +48 75 7523351 lub +48 75 7525391,
e-mail: recepcja@hotelbaron.pl,
www.hotelbaron.pl
35 łóżek

HOTEL*** CASPAR

Plac Piastowski 28
58-560 Jelenia Góra
Tel.: +48 75 6455001,
e-mail: recepcja@caspar.pl,
www.caspar.pl
64 łóżek



HOTEL*** CIEPLICE

ul. Cervi 11
58-560 Jelenia Góra
Tel.: +48 75 7551041,
e-mail: hotelcieplice@hotelcieplice.pl,
www.hotelcieplice.pl
180 łóżek

HOTEL*** EUROPA

ul.1 Maja 16/18
58-500 Jelenia Góra
Tel.: +48 75 6495500 / 75 7524495,
e-mail: recepcja@europa-hotel.com.pl,
www.europa-hotel.com.pl
49 łóżek

HOTEL*** FENIX

ul.1 Maja 88
58-500 Jelenia Góra
Tel.: +48 75 6416600,
e-mail: recepcja.hotelphenix@gmail.com,
www.hotel-fenix.pl
76 łóżek

HOTEL*** JELONEK

ul.1 Maja 5
58-500 Jelenia Góra
Tel.: +48 75 7646541,
e-mail: recepcja@hoteljelonek.pl,
www.hoteljelonek.pl
20 łóżek

HOTEL*** MERCURE

ul. Sudecka 63
58-500 Jelenia Góra
Tel. + 48 75 7549148,
e-mail: h3408@accor.com,
www.accorhotels.com,
www.mercure.com
344 łóżek

HOTEL*** POD RÓZAMI

Plac Piastowski 26
58-560 Jelenia Góra
Tel.: +48 75 7551453,
e-mail: biuro@podrozami.pl,
www.podrozami.pl
44 łóżek

HOTEL*** TANGO

ul. Sudecka 70
58-500 Jelenia Góra
Tel.: +48 75 7676303, +48 75 7676304,
e-mail: kontakt@hoteltango.pl,
www.hoteltango.pl
62 łóżek

Penzjony

PENSIJONAT BOROWIK

ul. Wczasowa 6
58-570 Jelenia Góra
Tel.: +48 7553673, +48 7556233,
502687957,
e-mail: dwborrowik@poczta.onet.pl,
www.borowik.com.pl
90-120 łóżek

Kempy / prywaty

AUTO CAMPING "PARK" / POKOJE GOŚCINNE

ul. Sudecka 42
58-500 Jelenia Góra
Tel.: +48 75 24525, 607 340 162;
e-mail: campingpark@interia.pl,
www.camping.karkonosz.pl
42 łóżka

Turistické domy

SCHRONISKO „NA ZAMKU CHOJNIK”

58-570 Jelenia Góra CHOJNIK
Tel.: +48 75 7553535,
e-mail: kontakt@chojnik.pl,
www.chojnik.pl
16 łóżek

SZKOLNE SCHRONISKO MŁODZIEŻOWE „Wojtek”

ul. Skowronków 15 a
58-500 Jelenia Góra
Tel.: +48 75 6105436; +48 696046824,
e-mail: magdalena@poczta.onet.pl,
www.schronisko-wojtek.pl
30 łóżek

Lázně

SP ZOZ SANATORIUM MSW „AGAT”

ul. Cervi 14
58-560 Jelenia Góra
Tel.: +48 75 7552064-68,
e-mail: marketing@agatjg.nazwa.pl,
www.sanatorium-agat.pl
210 łóżek

UZDROWISKO CIEPLICE Sp. z o.o.

Pl. Piastowski 38
58-560 Jelenia Góra
Tel.: +48 75 7551003,
+48 757533143,
e-mail: kontakt@uzdrowisko-cieplice.pl,
www.uzdrowisko-cieplice.pl
455 łóżek

Hostely

HOSTEL "TRAPER"

ul. Traugutta 20/6
58-500 Jelenia Góra
Tel.: +48 75 6428668, 601 796 316,
e-mail: hostellisiecka@gmail.com,
www.hostel-traper.pl
7 łóżek

HOSTEL GWARDIA

ul. Nowowiejska 43
58-500 Jelenia Góra
Tel.: +48 75 7525017, 606 360 443,
e-mail: prezes.gwardia@gmail.com,
gwardiajg@wp.pl,
www.gwardia.net
88 łóżek

Agroturistika

AGROTURYSTYKA „ROZAN”

ul. Saneczkowa 11A
58-570 Jelenia Góra
Tel.: +48 75 7554497, +48 511622679,
e-mail: rozan.jagniatkow@wp.pl,
www.agroturystykarozan.pl
9 łóżek

Ostatni

APARTAMENT „PIASTOWSKI”

Plac Piastowski 21
58-560 Jelenia Góra
Tel.: 792 510 934
2 łóżka

BURSA POTOK

ul. Sądowa 9
58-570 Jelenia Góra
Tel.: +48 75 7553166, 602 795 229,
e-mail: bursapotok@interia.pl,
www.bursapotok.of.pl
50 łóżek

GOŚCINIEC „KORALOWA ŚCIEŻKA”

ul. Myśliwska 13
58-570 Jelenia Góra
Tel.: +48 75 7553372,
e-mail: koral@pbox.pl,
www.koralowasciezka.pbox.pl
52 łóżka

HOTELIK „POD DĘBEM”

ul. Karkonoska 95
58-570 Jelenia Góra
Tel.: +48 75 7554762,
e-mail: hotelikpoddebem@neostrada.pl,
www.poddebem.wkarkonoszach.pl
30 łóżek

IMPULS- POKOJE

ul. Sobieszowska 6-8
58-560 Jelenia Góra
Tel.: +48 75 7559100,
e-mail: impulsjg@poczta.onet.pl,
www.impuls.igora.pl
12 łóżek

KARKONOSKI DOMEK

ul. Karkonoska 88
58-570 Jelenia Góra
Tel.: 500 792 338,
e-mail: karkonoski.domek@wp.pl,
www.karkonoskidomek.wkarkonoszach.pl
12 łóżek

PAŁAC PAULINUM

ul. Nowowiejska 62
58-500 Jelenia Góra
Tel.: +48 75 6494400,
e-mail: palac@paulinum.pl, www.paulinum.pl
65 łóżek

REZYDENCJA NAD WODOSPADEM

ul. Myśliwska 1a
58-570 Jelenia Góra
Tel.: 508501125,
e-mail: rezerwacje@nadwodospadem.eu,
www.nadwodospadem.eu
12 łóżek

SIELSKIE APARTAMENTY

ul. Sabaly 7a
58-570 Jelenia Góra
Tel.: 530364251, e-mail: info@sielskie.pl,
www.sielskie.pl
5 łóżek

STACJA CENTRALNA GK GOPR – POKOJE GOŚCINNE

ul. Sudecka 79
58-500 Jelenia Góra
Tel.: 691115442,
e-mail: karkonoska@gopr.pl,
www.gopr.org
23 łóżek

THE BEST APARTMENTS

ul. Klonowica 3m 4a
58-500 JeleniaGóra
Tel. 886 609 713
6 łóżek

VILLA HANNA

Os. Żeromskiego 13
58-570 Jelenia Góra
Tel.: 663800411, 601784919,
e-mail: martus4@op.pl
9 łóżek

VILLA POLONIA

ul. Cervi 2
58-560 Jelenia Góra
Tel.: +48 75 6467401, 501150401,
e-mail: recepcja@polonia.igora.pl,
www.polonia-cieplice.pl
43 łóżek

VILLA NOVA DOM GOŚCINNY

ul. Czarnoleska 54
58-500 Jelenia Góra
Tel.: +48 75 6444818, 691 281 494,
e-mail: info@villanova.info.pl,
www.villanova.info.pl
20 łóżek



WILLA DOBRY DOM

ul. Michałowicka 39
58-570 Jelenia Góra
Tel.: 506697580,
e-mail: willadobrydom@op.pl,
willadobrydom.blogspot.com
8 łóżek

WILLA JUSTYNA

ul. Bronka Czecha 7
58-560 Jelenia Góra
Tel.: 607876706

WILLA RHEIN

ul. Działkowicza 28
58-500 Jelenia Góra
Tel.: +48 75 7643868,
e-mail: gienia60@neostrada.pl,
www.willa-rhein.de.pl
6 łóżek

WILLA RÓŻA WIATRÓW

ul. Zamkowa 5
58-570 Jelenia Góra
Tel.: +48 75 7545590, 607446644,
e-mail: rezerwacja@willarozawiatrow.com,
www.willarozawiatrow.com
18 łóżek

WILLA SONIA

Wzgórze Partyzantów 16
58-500 Jelenia Góra
Tel.: +48 75 7646541; 793009091,
e-mail: recepcja@hoteljelonek.pl,
www.hoteljelonek.pl
10 łóżek

WILLA W SOBIESZOWIE

ul. Karkonoska 26
58-570 Jelenia Góra
Tel.: 604493893, e-mail: fundacja@fpcg.pl,
www.fundacja.fpcg.pl
16 łóżek

Muzeum Karkonoskie

ul. Jana Matejki 28
58-500 Jelenia Góra
fax, tel.: +48 75 76 76 128
www.muzeumkarkonoskie.pl
sekretariat@muzeumkarkonoskie.pl
otevřeno: úterý – neděle
pracovní doba: út-pá 9.00-16.00
so-ne: 9.00-17.00
v neděli vstup zdarma
stálé expozice:

- výstava uměleckého skla
- model Kostela Milosti v Jeleni Hoře
- interiér vesnické chalupy
- „Z dějin Jeleni Hory a okolí“

Oddělení Muzeum Karkonoskiego:

Muzeum Historii i Militariów

ul. Sudecka 83, Jelenia Góra
tel.: +48 75 642 92 22
www.militaria-muzeum.pl
otevřeno 9.00-17.00 (V-IX)
9.00-16.00 (X-IV)
Stálá expozice:

- Výstava těžké zbraně

Muzeum Zamek Bolków

ul. Księcia Bolka, Bolków
tel.: +48 75 7411 32 97
v pondělí vstup zdarma
Otevřeno:

pon: 9.00 – 15.30
(vystavní sály zavřené)
út.-pt.:
9.00 – 16.30 (V-IX)
9.00 – 15.30 (X-IV)
so - ne:
9.00 – 17.30 (V-IX)
9.00 – 16.30 (IV i IX)
9.00 – 15.30(XI-III)

Dom Gerharta i Carla Hauptmannów

ul. 11 listopada 23, Szklarska Poręba
tel.: +48 75 717 26 11
stálé expozice:

- v království Ducha Hor
- výrobky huti skla „Józefina“ v Szklarskiej Porębie
- Gerhart Hauptmann a jeho společenský kruh
- Łukaszewscy
- Carl Hauptmann a jeho přátelé
- Wlastimír Hofmann a raná léta poválečné kolonie
- Umělci skla a fotografie
- Nejmladší generace umělců Szklarskiej Poręby

Otevřeno:
Út-ne 9.00-16.30 (V-IX)

Muzeum Przyrodnicze v bývalý cisterciácký areál

ul. Cieplicka 11A
58-560 Jelenia Góra – Cieplice
fax, tel.: +48 75 75 57 400
www.muzeum-cieplice.pl
muzeum@muzeum-cieplice.pl
otevřeno: út – ne
stálé expozice:

- Motýle Krkonosů a Světa
- Od plazů k ptákům
- Ptáky světa
- Krkonoská Paseka

Muzeum Miejskie „Dom Gerharda Hauptmanna“

ul. Michałowicka 32
58-570 Jelenia Góra – Jagniętko
tel.: +48 75 75 53 286
fax 075 755 63 95
www.muzeum-dgh.pl
kontakt@muzeum-dgh.pl
otevřeno:
út – ne: 9.00-17.00 (V-IX)
út – ne: 9.00-16.00 (X-IV)
v úterý vstup zdarma
(mimo organizovaných skupin)
stálé expozice:

- expozice se skládá z památek spojených s tvorbou nositele Nobelovy ceny Gerharte Hauptmanne
- promítání filmů: „Tajemnice Łukowego Kamienia“, „7 i 1/2 tygodnia“, „Zegnaj DDR. Przez Warszawę ku wolności“

JCK – Jeleniogórskie Centrum Kultury

ul. 1 Maja 60
58-500 Jelenia Góra
tel. +48 75 64 23 880/881
www.jck.pl
jck@jck.pl

JCK – Jeleniogórskie Centrum Kultury KLUB KWADRAT

ul. Bankowa 28/30
58-500 Jelenia Góra
tel. +48 75 64 78 884
www.jck.pl
jck@jck.pl

ODK – Osiedlowy Dom Kultury

ul. Krzysztofa Komedy-Trzczińskiego 12
58-506 Jelenia Góra – Zabobrze
fax, tel. +48 75 75 31 831
www.odk.karkonosze.com
odk5@wp.pl

MDK – Młodzieżowy Dom Kultury „Jelonek“

ul. Marii Skłodowskiej-Curie 12
58-500 Jelenia Góra
tel. +48 75 64 24 460
www.mdk.jgora.prv.pl
mdkjg@o2.pl

Miejski Dom Kultury „MUFLOŃ“

ul. Cieplicka 172
58-500 Jelenia Góra – Sobieszów
tel. +48 75 75 53 626
www.muflon.sobieszow.pl
muflon@sobieszow.pl

„PRZYSTAŃ TWÓRCZA“ Cieplickie Centrum Kultury

ul. Cieplicka 74
58-560 Jelenia Góra – Cieplice
tel. +48 75 71 22 892
www.przystantworcza.pl
sekretariat@przystantworcza.pl

Filharmonia Dolnośląska

ul. Józefa Piłsudskiego 60
58-500 Jelenia Góra
Koncertní kancelář
tel. +48 75 75 38 180 (pokladna)
www.filharmonia.jgora.pl
sekretariat@filharmonia.jgora.pl

Teatr im. Cypriana Kamila Norwida

Al. Wojska Polskiego 38
58-500 Jelenia Góra
tel. +48 75 64 28 110
www.teatrnorwida.pl
widownia@teatrnorwida.pl

Zdrojowy Teatr Animacji

Park Zdrojowy 1
58-560 Jelenia Góra – Cieplice
tel. +48 75 75 57 690, 512 219 907
www.teatr.jgora.pl
scenaanimacji@teatr.jgora.pl

KINA

Kino „Grand“

ul. Krótka 3
58-500 Jelenia Góra
tel. +48 75 75 22 378
repertoár na www.kinogrand.pl

Kino „Lot“

ul. Pocztowa 11/12
58-500 Jelenia Góra
tel. +48 75 76 76 370
repertoár na www.kino.jg24.pl

GALERIE

BWA - Biuro Wystaw Artystycznych

ul. Długa 1, skr. poczt. 431
58-500 Jelenia Góra
tel. +48 75 75 26 669
www.galeria-bwa.karkonosze.com
galeria-bwa@karkonosze.com
otevřeno: od pondělí do pátku
8.00 - 17.00 hodin,
v soboty 10.00 - 14.00 hodin

GALERIA GWIAZD

ul. Bartka Zwycięzcy 1
58-500 Jelenia Góra
tel. +48 663 966 138
szklane_anioly@interia.pl

Galeria „Promocje“ i „Holl“ ODK

ul. Krzysztofa Komedy-Trzczińskiego 12
58-506 Jelenia Góra – Zabobrze
tel. +48 75 75 31 831
fax +48 75 75 41 090
www.odk.karkonosze.com
odk5@wp.pl

Galeria „Pod Brązowym Jeleniem“ JCK

ul. 1 Maja 60
58-500 Jelenia Góra
tel. +48 75 64 23 880/881
fax +48 75 64 23 882
www.jck.pl
jck@jck.pl

Galeria „Korytarz“ JCK

ul. Bankowa 28/30
58-500 Jelenia Góra
fax, tel. +48 75 64 78 884/5
www.jck.pl
jck@jck.pl

Galeria N... przy DODN

ul. 1 Maja 43
58-500 Jelenia Góra
tel. +48 75 64 23 328
info@dodn.jgora.pl

Galeria „Muflon“ MDK Muflon

ul. Cieplicka 172
58-500 Jelenia Góra – Sobieszów
tel./fax +48 75 75 53 770,
tel. +48 75 75 53 626
www.muflon.com.pl

Galeria SKENE (chodba divadelní budovy)

ul. Wojska Polskiego 38
58-500 Jelenia Góra

JTF Jeleniogórskie Towarzystwo Fotograficzne

ul. Wojska Polskiego 37
58-500 Jelenia Góra
tel.mobil.: 784 330 346
www.jtf.com.pl

Koja Galery ART & ANTIC

ul. 1 Maja 15/17
58-500 Jelenia Góra
tel. +48 75 75 26 474

Galeria „Prinz“

ul. Józefa Piłsudskiego 5
58-500 Jelenia Góra
tel. +48 75 75 26 308
www.galeriaprinz.jgora.pl

Galeria „jasna anielka“

ul. Jasna 4
58-500 Jelenia Góra
tel.mobil +48 605 675 302
www.jasna-anielka.pl

Szklana Manufaktura - galeria, grawernia

ul. Sebastiana Klonowica 3
58-500 Jelenia Góra
tel. 883 286 737
www.szklanamufaktura.pl

Bzik Studio - Tomasz Michalski

ul. Grodzka 16 (Baszta Grodzka)
58-500 Jelenia Góra
tel. +48 604573992
www.bzikstudio.com
bzik@bzikstudio.com

Pracownia i galeria „Kraina Rzemiosła“

ul. Powstańców Wielkopolskich 21
58-500 Jelenia Góra
tel. 669 49 0999
www.krainarzemiosla.eu

Kvůli přesunu Přírodního muzea do nové budovy přístupnost může být omezená.



Objekt přizpůsoben potřebám osob se zdravotním postižením

Víkend na kole

Jelení Hora je ideální místo k tomu, abychom zde začali cyklistický výlet Jelenohorským údolím či po Krkonoších. Region je bohatý na stezky s různou úrovní náročnosti a umožňuje dobrodružství na kole jak rodičům s dětmi, tak i milovníkům extrémních sportů.

Městem vedou dvě označené euroregionální cyklistické stezky: ER-2 (délka stezky 167 km) a ER-6 (délka 122 km) a další cyklistické stezky, které vedou okolními obcemi a proto umožňují prohlédnout si region z „perspektivy sedátka“.

Jelení Hora jako cyklistické centrum regionu nabízí každý rok zajímavé cyklistické akce, mimo jiné Jelení Hora Trophy Maja Włoszczowska MTB Race (červen) nebo Parada Rowców (květen). V červnu roku 2014 se stane hlavním městem světové cyklistiky během V. Akademického mistrovství světa v horské cyklistice.



Pokud máte zájem o cyklistické výlety doporučujeme si stáhnout zdarma průvodce: „Patnáct cyklistických výletů z Jelení Hory: Krkonoše, Jizerské hory, Janovické rudohoří, Kačavské hory“ autorů: Rózycka-Jaskólska Barbara a Możanowicz Damian dostupných zde: przewodnik.jelenia.pl nebo nákup hotových průvodců v prodeji.



Z Jelení Hory do hor

Jelení Hora je díky dobrému spojení s obcemi, které leží v Krkonoších, vhodné místo k tomu, abychom zde začali víkendový víkend do hor - Krkonoše, Jizerské hory, Rudohoří a Kačavské hory jsou odtud na dosah ruky.

Jedním z nejkrásnějších míst pro víkendové výlety do Krkonoš jsou ledovcový kotel - do jednoho z nich, Czarného Kotła Jagniątkowského se můžeme dostat modrou stezkou (Korálová stezka) z nejvyšší položené části Jelení Hory - Jagniątkowa. V Krkonoších se nachází hodně zajímavých scénických míst, jako České (1416 m) a Slezké kameny (1413 m), které jsou zároveň nejvyšší bod v oblasti města.

Nabízíme vám pohled na Krkonoše z hlediska jejich geozmanitosti - Krkonošský národní park připravil pro tento cíl 10 geoturistických stezek (půl nebo celodenních), které jsou založeny na síti stezek a vymezených edukačních stezek.

Návrhy stezek je možné stáhnout z webové stránky: www.kpnmb.pl, avšak podrobný seznam geopozic s uvedením parametrů GPS a s fotografiemi najdete webové stránce Ministerstwa Środowiska: <http://www.przewodnik.jelenia.pl>



Relax s prutem

V Jelení Hoře a okolí svůj ráj najdou také rybáři. Pobočka Polského Rybářského Svazu v Jelení Hoře vlastní 1981,24 ha vod. Rybařit je možné mimo jiné na řece Bobr, jezerech či rybnících - kupř. Ptaszynských rybnících nedaleko Cieplíc. Podrobný seznam vod pobočky je možné si stáhnout z webové stránky.

Rybařit mohou členové Polského rybářského svazu ale také nečlenové - na webové stránce Svazu si stáhnete povolení na časové, amatérské rybaření s prutem (1 nebo 3 dny).



Polský rybářský svaz v Jelení Hoře
tel.: +48 75 75 222 46,
www.pzw.jgora.pl, biuro@pzw.jgora.pl



350 kilometrů na koni

Nadšenci jezdeckví najdou v Jelení Hoře také něco pro sebe. Městem probíhá Sudetská jezdecká stezka - cesta z Łądku Zdrój do Kliczków je přes 350 km dlouhá.

Stezka vede malebným pohořím Sudet a na cestě se nachází 13 středisek horské a jezdecké turistiky, které nabízejí ubytování i pro skupiny.

Západní etapa stezky začíná ve Western City v Ściegnach u Karpacze, vede do Podgórzyna, přes Cieplice (suchá protipovodňová nádrž Cieplice), Sobieszów a dále Piechowicemi směrem k Jizerským Horám.

Stáje v Jelení Hoře

Gostar

ul. Goduszyńska 61
Jelenia Góra - Goduszyn
www.gostar.pl

Szałas Muflon

Komarno 145
58-508 Jelenia Góra
www.muflon.agroturystyka.org

River Chanter

Soukromá konárna arabských plnokrevníků
ul. Wrocławska 27
Jelenia Góra - Maciejowa

Rancho „Czarne” Krzysztof Głowacki

ul. Czarnoleska 46a
Jelenie Góra - Czarne
tel. +48 75 75 214 03
e-mail: miglo@o2.pl



Podrobnou mapu stezek najdete na webových stránkách: www.pttk-jg.pl/konno



Ze vzduchu

Zajímavou perspektivu pro obdivování krás města a celého Jelenohorského údolí nabízí jeleno-horský aeroklub. Zde svou leteckou kariéru začínali největší polští piloti, parašutisté, modeláři a představitelé jiných oblastí letectví – Miroslav Hermaszewski či Hanna Reitsch. Je to světoznámý „diamantový důl“ - kvůli výtečným atmosférickým podmínkám a tzv. „krkonošské vlně“ můžou piloti kluzáků z celého světa podnikat rekordní lety a dosahovat impozantních výšek, které sahají dokonce ... devíti tisíců metrů!



Aeroklub nabízí:

- seskoky s padákem v tandemu – nezapomenutelná forma rekreace pro každého, která zajišťuje velkou dávku adrenalinu a plně bezpečí; skoky se konají pod dohledem instruktora každý víkend v sezóně (do října)

Kontakt: tel. +48 604 153 300

e-mail: skoki@tandemowe.pl

www.tandemowe.pl/rezerwacja

- let letadlem nad Údolím Paláců a Zahrad, let nad Sněžkou

Kontakt: tel. +48 75 75 260 20

e-mail: aeroklubjg@jg.home.pl

www.aeroklub.jgora.pl



Aeroklub Jeleniogórski

ul. Łomnicka- Lotnisko

Jelenia Góra

tel. +48 75 7526020

aeroklubjg@jg.home.pl

Kajakem

V široké turistické nabídce Jelení Hory se také nachází kajaková stezka řeky Bóbr. Nejkrásnější úsek této stezky je fragment v Krajinářském parku údolí Bobru, který začíná nedaleko centra Jelení Hory.

Stojí za zmínku, že úsek od Kamenné Hory k Żagania Bóbr patří k skupině horských řek, je tedy třeba pamatovat na solidní přípravu k plavbě. Kvůli změnám úrovně vody jsou pro kanoisty nejvhodnější měsíce: březen, duben, květen a červenec. Tato stezka od Kamenné Hory do ústí Odry je skoro 250 kilometrů dlouhá a celá plavba může trvat 7 -10 dnů, stojí za to zkusit plavbu Bobrem a urazit aspoň část stezky o víkendu.



Podrobný popis stezky: www.pittk-jg.pl/kajakem
Denní zprávy o úrovni vod: www.imgw.pl



Motokáry KF1 Karting

ul. Jana Kilińskiego 19

Jelenia Góra

7 dnů v týdnu můžete být jako řidiči Formule 1 a závodit s motokárami.

Otevřeno pn-pt 12.00-23.00,

so-nd 10.00-23-00



**„...která horkou vodou stříkaje vypařuje,
a na různé slabosti zázračně účinkuje“**

Jelení Hora je už skoro 750 let známá díky svým termálním vodám, které se nacházejí v lázeňské čtvrti – Cieplících. Právě zde vznikly první lázně na území Polska, které přilákaly mnoho slavných lidí. Cieplické termální vody patří k nejteplejším v Polsku a dosahují teploty skoro 90 stupňů. Aktivní den strávený na relaxu v Lázních Cieplice je tedy skvělá forma odpočinku pro každého.

Pro neaktivnější, ale taky pro liné, už brzy poskytnou své služby Cieplické Termy - o jejich atraktivitě rozhoduje skutečnost, že je vhodné jak pro nejmladší tak i pro nejstarší milovníky koupele a plavání. K dispozici hostů budou bazény, jejichž plocha bude skoro 1200 m² velká. Pro nejmladší dva mělké bazény, pro trochu starší nebo ty, kteří mají v sobě duši dítěte dva tobogány vnitřní a dva tobogány sezónní, divoká řeka, vodní houpačka, plavecký bazén 25 m dlouhý, jacuzzi, lehátka s vodní a vzduchovou masáží, stanoviště vodní masáže, termální vnější bazény a další atrakce...

Cieplické Termy

www.termycieplickie.pl

Lázně Cieplice Sp. z o.o. - Grupa PGU

ul. P. Ściegiennego 5/7

Jelenia Góra - Cieplice

Rezervace:

tel.: +48 75 75 33 143; +48 75 75 510 03-05;

infolinka: 801 011 859

kontakt@uzdrowisko-cieplice.pl

www.uzdrowisko-cieplice.pl

SPA Uzdrowiskowe „Marysieńka”

Plac Piastowski 38

Jelenia Góra – Cieplice

tel.: +48 75 75 510 04 linka 258 nebo 255

www.uzdrowisko-cieplice.pl

Termy Cieplické - o jejich atraktivitě rozhoduje skutečnost, že jsou vhodné jak pro nejmladší tak i pro nejstarší milovníky koupele a plavání.





Další bazeny:

Krytý bazen w SP 11
ul. Stanisława Moniuszki 9
Jelenia Góra - Zabobrze
tel.: +48 75 75 43 588

Hotel Cieplice
ul. Cervi 11
Jelenia Góra – Cieplice
tel.: +48 75 75 51 041
www.hotelcieplice.pl

Hotel Mercure
ul. Sudecka 63
Jelenia Góra
tel.: +48 75 75 49 351

Koupaliště
ul. Sudecka 59
Jelenia Góra
tel.: +48 75 64 66 687
Otevřeno o prázdninách

Kulečník

„Gazownia” ul. Pocztowa
Klub Skatka ul. Letnia
TaXi Bar ul. Krótka
Pub ul. Podgórna
Pub Beczka ul. Daniłowskiego

Chata pod Chojnikiem
ul. Chałubińskiego
Hotel „Pod Różami”
Plac Piastowski
Pizzeria „Biesiadowo”
ul. Różyckiego
Pizzeria „Roma Cieplice”
ul. PCK

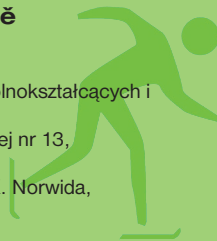


Jelení Hora nabízí hodně možností jak aktivně trávit zimní prázdniny ve městě. Milovníci běhu na lyžích mohou využít stezky na svahu hory Chojnik. Lesní cesty směrem na Zachełmia a Podgórzyna a Jagniątków poskytují ideální podmínky k lyžařské turistice. Mikrostanice Zimních Sportů Łysa Góra – Dziwiszów, vzdálená 10 km od Jelení Hory nabízí zase doplnění víkendového šilenství na lyžích o noční sjezdy (18.00-22.00).

Blížkost a dobrá doprava mezi Jelení Horou a Szklarskou Porębou, Karpaczem nebo dalšími středisky zimních sportů v regionu rozhodují o tom, že je město ideální k tomu, abychom zde o víkendu začali náš zimní výlet.

V zimě jsou také v provozu ve městě Kluziště s půjčovnami bruslí:

- Kluziště / „Biały Orlik” przy Zespole Szkół Ogólnokształcących i Technicznych, al. Jana Pawła II
- Kluziště / „Biały Orlik” przy Szkole Podstawowej nr 13, ul. Piotra Skargi 19
- Kluziště u Liceum Ogólnokształcącym im. C. K. Norwida, ul. Gimnazjalna 2



Správce kluzišt:
Międzyskolny Ośrodek Sportu
tel. +48 75 64 66 685
www.mosjg.pl



Mikrostanice zimních a letních sportů

Łysa Góra - Dziwiszów
Lyžařská škola a sudetský sportovní klub
ul. Wojska Polskiego 18
58-500 Jelenia Góra
tel.: +48 75 76 45 604

AKADEMIA NAUKI

ul. Bankowa 8 (II piętro)
Jelenia Góra
tel. 533 582 987, 691 582 987,
696 200 055,
Děti pod dohledem pedagoga
otevřeno:
pondělí - pátek 16.00 - 19.00

AKADEMIA HAPPY KIDS

al. Jana Pawła II 20a
Jelenia Góra
tel. 75 64 22 022; 501 555 355
www.akademiahappykids.pl
Hřiště pro děti od 1 roku do 12 let.

FIKOŁEK

Hřiště s organizováním narozenin

ul. Działkowicza 34
Jelenia Góra - Zabobrze
Hřiště s organizací narozenin
www.event-show.pl
tel. 606 442 350, tel. 609 042 697
otevřeno:
úterý - pátek - 13:00 - 19:00
sobota - neděle - 10:00 - 20:00

HIP-HOP S.C

Fantastický svět zábavy

ul. Ogińskiego 1a
Jelenia Góra - Zabobrze
tel. +48 75 64 20 567, GSM 535 848 048
www.hip-hop.jgora.pl
Pro děti do 10 let
otevřeno:
pondělí-pátek 12.00-19.30
sobota-neděle 10.00-20.00

STONOGA

Salon pro Děti

ul. Złotnicza 14
Jelenia Góra
tel. 603 78 26 04
www.stonogajg.pl
otevřeno:
pondělí - pátek 11:00-20:00;
sobota, neděle 10:00-20:00

STADIONY

MĚSTSKÝ STADION

ul. Złotnicza 12
Jelenia Góra
tel. +48 75 64 66 686, 75 64 66 685

Hřiště a sportovní haly, které zahrnují:

- Plnorozměrné fotbalové hřiště s otevřenými tribunami pro publikum
- Sportovní hala s tribunami pro publikum, která zároveň funguje jako plnorozměrné hřiště pro házenou
- Zápasnický sál
- Sál pro stolní tenis

Objekt je připůsoben osobám se zdravotním postižením.

SPORTOVNÍ STADION

ul. Lubańska 1
Jelenia Góra - Cieplice
tel. +48 75 64 66 688

Areal hřiště a sportovních přístrojů:

- Plnorozměrné fotbalové hřiště
- Volejbalové hřiště
- Tréninkové fotbalové hřiště
- Atletický běžecký pás
- dráha pro jízdu BMX
- sportovní střelnice
- rampa a další vybava pro „skatery“.

Administrátor:

Międzyszkolny Ośrodek Sportu
tel. +48 75 64 66 686
www.mosjg.pl

SPORTOVNÍ SÁL

Młodzieżowy Dom Kultury w Jeleniej Górze
ul. Skłodowskiej-Curie 12

Jelenia Góra
tel. +48 75 75 64 24 460

Sál má rozměry 24m x 12m a je vhodný pro basketbal a volejbal. Existuje možnost slevy u případě minibasketbalu.

Objekt je připůsoben osobám se zdravotním postižením.

DĚTSKÁ HŘIŠTĚ

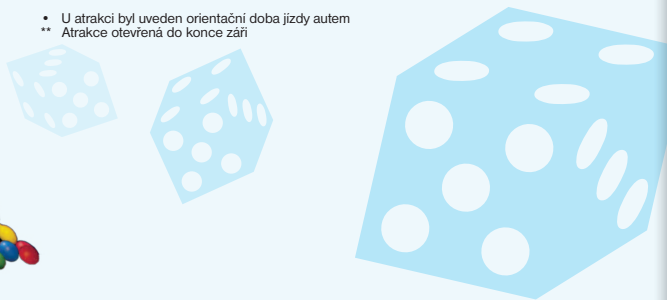
- Dětské hřiště v ul. Stefana Czarnieckiego
- Dětské hřiště v ul. Książęcej
- Dětské hřiště na Osiedlu Robotniczym
- Dětské hřiště v ul. Tkackiej
- Dětské hřiště v Parku Żiżki
- Dětské hřiště v ul. Zjednoczenia Narodowego
- Dětské hřiště v ul. Edwarda Dembowskiego
- Dětské hřiště v ul. Lwóweckiej
- Dětské hřiště- Plac Kościuszki
- Dětské hřiště v Parku Norweskim
- Dětské hřiště v ul. Rudolfa Weigla
- Dětské hřiště v ul. Krzysztofa Komedy-Trzcńskiego
- Dětské hřiště v ul. Okrężnej
- Dětské hřiště na Osiedlu Łomnickim - Plac Różany
- Dětské hřiště v Parku Wzgórze Kościuszki
- Dětské hřiště v ul. Zaulek

Z hlavního města Krkonošů – Jeleni Hory blízko také do*

Miejskie Muzeum Zabawek - Karpacz (20 min)	Dino Park - Szklarska Poręba (20 min)
Letni Tor Saneczkowy - Karpacz (20 min)	Western City - Ściegny (15 min)
Park Bajek - Karpacz (20 min)	Cyrkland - Miłków (15 min)
Karkonoskie Tajemnice - Karpacz (20 min)	Wioska Indianiska Canoe ** - Sz. Poręba (20 min)
Dom Lalki Adoptowanej - Karpacz (20 min)	Karkonoskie Centrum Edukacji Ekologicznej KPN - Sz. Poręba (20 min)

* U atrakci byl uveden orientační doba jízdy autem

** Atrakce otevřena do konce září



DŮLEŽITÉ UDÁLOSTI

LEDEN

Mistrzostwa Polski w Rzeźbie ze Śniegu	Szklarska Poręba, SkiArena Szrenica
BORDER RUSH – Wyścig Psich Zaprzęgów	Szklarska Poręba, Polana Jakuszycka
Finał Wielkiej Orkiestry Świątecznej Pomocy	Jelenia Góra, Plac Ratuszowy
Karkonoski Festiwal Świata	Jelenia Góra, Plac Piastowski
Międzynarodowe Mistrzostwa w Skjoering	Karpacz, Stadion Miejski

ÚNOR

Międzynarodowy Festiwal Filmowy „Zoom - Zbliżenia”	Jelenia Góra, Kino LOT
Family Cup – Mistrzostwa Województwa Dolnośląskiego	Karpacz, Stok Euro
Międzynarodowy Zjazd Saniami Rogatymi	Kowary, náměstí u „Sztolniah Kowary”
Puchar Radiowej Trójki w Narciarstwie Zjazdowym w Szklarskiej Porębie	SkiArena Szrenica

BŘEZEN

Bieg Piastów	Szklarska Poręba, Polana Jakuszycka
Memoriał Waldemara Siemaszki	Karpacz, Karkonosze
Mistrzostwa Szklarskiej Poręby o Puchar Burmistrza w Narciarstwie Zjazdowym i Snowboardzie	Szklarska Poręba, SkiArena Szrenica
Izerski Bieg i Bieg Retro – zawody w narciarstwie biegowym	Szklarska Poręba, Stacja Turystyczna ORLE

ČERVEN

Mistrzostwa Polski z Jajem	Karpacz, Stok Lodowicz vedle Chaty Karkonoskiej
Piknik Cross Country	Jeżów Sudecki, Siedlęcín
Everyboard Festival	Karpacz, Stadion Miejski
Puchar Samotni – zawody narciarskie, startują zawodnicy i amatorzy.	Karpacz, Schronisko Samotnia

KVĚTEN

Parada Rowerów	Jelenia Góra
Międzynarodowe Targi Turystyczne Tourtec	Jelenia Góra, Plac Ratuszowy
Noc Muzeów	Jelenia Góra
Wiosna Cieplicka	Jelenia Góra, Cieplice

ČERVEN

Turniej Rycerski	Siedlęcín, Wieża Książęca
Turniej Tenisowy	Karpacz, Mercure Skalny
Międzynarodowy Festiwal Teatrów Awangardowych PESTKA	Jelenia Góra
Jelenia Góra Trophy – Maja Włoszczowska MTB Race	Jelenia Góra

ČERVENEC

Bike Adventure	Piechowice
Rajd Karkonoski	Kotlina Jeleniogórska
Cieplickie Koncerty Organowe	Jelenia Góra, Cieplice
Rowerowy Rajd Retro	Szklarska Poręba, Stacja Turystyczna Orle
Art & Glass Festival	Jelenia Góra, Plac Ratuszowy

SRPEN

Cieplickie Koncerty Organowe	Jelenia Góra, Cieplice
Ogólnopolska Turystyczna Gielda Piosenki Studenckiej	Szklarska Poręba, Baza pod Ponurą Małą
Międzynarodowy Festiwal Teatrów Ulicznych	Jelenia Góra
Ogólnopolski Festiwal Filmów Komedyjnych	Lubomierz
Obchody św. Wawrzyńca	Karkonosze, Śnieżka Kaplica św. Wawrzyńca
Uphill Race Śnieżka – Wjazd na Śnieżkę	Karkonosze, Śnieżka
Festiwal Rowerowy Bike Action	Szklarska Poręba, SkiArena Szrenica
Kolarski Wjazd Kowary-Okraj	Kowary, Przełęcz Okraj
Rycerski Turniej Kuszniczy o Złoty Belt Chojnika	Jelenia Góra, Zamek Chojnik
Festiwal Szuk Dell' Arte	Wojanów, Pałac Wojanów
Dog Trekking	Podgórzyn, Przesieka

ZÁŘÍ

Festiwal Silesia Sonans	Jelenia Góra
Wystawa Produktów Regionalnych „Wyprodukowano pod Śnieżką”	Jelenia Góra
Międzynarodowe Warsztaty Pszczelarskie	Jelenia Góra, Plac Piastowski
Międzynarodowy Turniej Tańca Towarzystwo „Karkonosze Open”	Jelenia Góra
Jelenia Góra Trophy – Maja Włoszczowska MTB Race	Jelenia Góra
Jarmark Staroci i Osobliwości	Jelenia Góra, Plac Ratuszowy
Międzynarodowe Mistrzostwa Szklarskiej Poręby w Grzybobranu	Szklarska Poręba, Polana Jakuszycka
Przeście Dookoła Kotliny Jeleniogórskiej	Szklarska Poręba, SkiArena Szrenica
Lawina	Śnieżka, Schronisko Samotnia
Piknik Cross Country	Jeżów Sudecki, Siedlęcín

ŘIJEN

Jeleniogórskie Spotkania Teatralne	Jelenia Góra
Międzynarodowy Krokus Jazz Festiwal im. Tadeusza „Errola” Kosińskiego	Jelenia Góra

LISTOPAD

Kiermasz Adwentowy w Pałacu i Folwarku	Łomnica, Pałac Łomnica
JGJ Festiwal Jeleniogórskie Gwiazdy Jazzu	Jelenia Góra

PROSINEC

Przesiecka Kąpiel Morsów	Podgórzyn, Przesieka
Sylwester pod Ratuszem	Jelenia Góra, Plac Ratuszowy

Plac Jeleniogórska góra - Jelenia Góra



Jak se dostaneme do Jelení Hory?

Jelení Hora má pohodlné autobusové spojení se všemi městy Jelenohorského údolí, kam jezdí jak městská doprava tak i autobusy PKS. Podrobné informace o spojeních najdete v celostátních vyhledávačích a na stránkách:

www.rozklad-pkp.pl
www.pks.jgora.pl
www.krycha.pl
www.e-podroznik.pl

Jak se pohybovat po Jelení Hoře?

Městská doprava

Miejski Zakład Komunikacyjny

ul. Wolności 145
Jelenia Góra
tel. 75 76 48 736

aktuální cenník jízdenek a jízdní řád na: www.mzk.jgora.pl

JÍZDENKY	JEDNORÁZOVÁ JEDNO ŠTIPNŮÍ				
NORMÁLNÍ LINKY	CENY JÍZDENEK				
POČET A TYP ZÓNY	NORMÁLNÍ	SE SLEVOU DOTOVANÁ	SE SLEVOU LOKÁLNÍ	NOČNÍ	
				NORMÁLNÍ	SE SLEVOU
1 zóna Městská zóna Jelení Hory nebo obcí	3,00 zł	1,50 zł	1,80 zł	5,80 zł	2,90 zł
2 zóny - Městská zóna Jelení Hory + jedna zóna jiné obce (města)	4,80 zł	2,40 zł	2,90 zł	9,60 zł	4,80 zł
NA LINKY ZRYCHLENÉ	CENY JÍZDENEK				
POČET A TYP ZÓN	NORMÁLNÍ	SE SLEVOU DOTOVANÁ	SE SLEVOU LOKÁLNÍ		
1 zóna	4,00 zł	2,00 zł	2,40 zł		
2 zóny	7,80 zł	3,90 zł	4,70 zł		

Platí pro 08.2013 za mzk.jgora.pl
Jízdenky a mobilní aplikace - stránka 34

Půjčovna kol

Cieplieckie Centrum Rowerowe

Dworzec PKP Cieplice
ul. Dworcowa 20
Jelenia Góra - Cieplice
Tel. 884 637 047

Půjčovna automobilů

Karen

ul. Wyszyńskiego 46
Jelenia Góra
tel. +48 75 75 33 223/4
e-mail: autajelenia@wp.pl

MaxCar

ul. Złotnicza 14 I p.
Jelenia Góra,
tel. +48 75 641 30 10
+48 503 111 099
www.wypożyczalniamaxcar.pl

P.H.U. Auto Panda

ul. Wolności 126
Jelenia Góra
tel. +48 75 64 32 081
607 152 982

Vivacar

ul. Spółdzielcza 27
Jelenia Góra
tel. +48 75 64 54 544
kom. 602 137 237 / 507 320 620
www.vivacar.pl,
e-mail: biuro@vivacar.pl

Parkoviště ve městě

Hlídané

ul. Sudecka (hotel „Mercure”)
ul. Armii Krajowej (hotel „Europa”)
ul. Kraszewskiego (hotel „Fenix”)
ul. Grottgera
ul. Pijarska (vjezd od Podwale)
vícepodlažní parkoviště

Místa pro turistické autobusy

ul. Obrońców Pokoju
(Autobusové Nádraží)
ul. Podwale (Zástavka Městské
Dopravy) do 10 minut
ul. Grodzka (vedle Hotelu Baron)
ul. Podgórzynska (nedaleko
Parku Norweskiego)
ul. O. Langego (vjezd pro
autobusy od ul. Sobieszowskiej)

Parkovací automaty v Jelení Hoře

Parkovací polpátky platí od pondělí do pátku od 08.00 do 18.00 hodin, v sobotu, neděli a svátky je parkování zdarma.

Kontrola poplatku a technická údržba

Kancelář
ul. Piłsudskiego 6
Jelenia Góra
tel.: 75 64 246 99

Radio-taxi

Radio-taxi 9622

ul. Zgorzelecka 9
Jelenia Góra
tel. 196 22, +48 75 22 777,
+48 800 222 222

Radio-taxi 9191

ul. Zgorzelecka 9
Jelenia Góra
tel. 191 91, +48 75 76 75 555,
+48 800 144 911

Radio-taxi Mercedes

Pl. K. Wyszyńskiego 37
Jelenia Góra
tel. 196 26, +48 75 76 76 550,
+48 800 333 333,
z mobilu *4444 (Orange)

Radio-taxi Śnieżka

ul. Wiejska 29
Jelenia Góra - Zabobrze
tel. 196 21, +48 75 75 35 835,
+48 800 700 600

Nákladní taxi

Os. Robotnicze
Jelenia Góra
tel. +48 75 75 22 727

Podívejte se na stránku 34 -
Internet a Multimedia





Fot. 21. Interiér kostela Zdvížení Svatého Kříže

Parafia Podwyższenia Krzyża Świętego

ul. 1 Maja 45

Jelenia Góra

tel. 730 81 47 57

Bohoslužby:

neděle: 7:00, 8:30, 10:00, 11:30, 13:00,

18:00, 20:00

všední dny: 7:00, 7:30, 18:00

Parafia św. Jana Apostoła i Ewangelisty

Pl. św. Jana Ewangelisty 1

Jelenia Góra - Zabobrze

tel. +48 75 75 42 412

Bohoslužby:

neděle: 08:00, 09:30, 11:00, 12:30,

18:00, 20:00

všední dny: 07:00, 18:00

Parafia św. Judy Tadeusza

ul. Czarnoleska 2

Jelenia Góra - Czarne

tel. +48 75 64 21 585

Bohoslužby:

neděle: 9:00, 11:00, 12:30 (v červenci a

srpnu bohoslužba ve 12:30 se nekoná)

soboty: 9:00

Parafia św. św. Piotra i Pawła Apostołów

ul. Wrocławska 58

Jelenia Góra - Maciejowa

tel. +48 75 75 21 682

Bohoslužby:

neděle: 8:00, 11:30

všední dny: 18:00 (mimo středy – 8:00)

Parafia św. Wojciecha

ul. Moniuszki 12

Jelenia Góra - Zabobrze

tel. +48 75 76 44 878 lub 75 41 303

Bohoslužby:

neděle: 7:00, 8:30, 10:00, 11:30, 13:00

(ve školním roce), 18:00

všední dny: 7:00, 18:00

Parafia Matki Boskiej Królowej Polski i św. Franciszka z Asyżu

ul. Morcinka 8a

Jelenia Góra

tel. +48 75 76 78 996

Bohoslužby:

neděle: 7:30, 8:30, 10:30, 12:00, 17:00

všední dny: 7:30, 17:00

Parafia św. św. Erazma i Pankracego

Pl. Kościelny 1-2

Jelenia Góra

tel. +48 75 75 22 160 lub tel. +48 75

75 25 201

Bohoslužby:

neděle: 7:30, 9:00, 10:30, 12:00, 13:15,

18:00

všední dny: 6:30 (pouze během školního

roku), 7:00, 7:30, 18:00

svátky: 6:30, 7:30, 9:00, 18:00

Parafia Matki Bożej Miłosierdzia

ul. PKC 23

Jelenia Góra - Cieplice

tel. +48 75 75 51 777 lub +48 75 75

59 277

Bohoslužby:

neděle: 7:00, 9:00, 11:00, 12:30

i 18:00

všední dny: 7:00 i 18:00; ve svátky

dodatečně o 9:00

Parafia św. Jana Chrzciela

ul. Cieplicka 9

Jelenia Góra - Cieplice,

tel. +48 75 64 28 810

Bohoslužby:

neděle a svátky: 7:00, 8:30, 10:00,

11:30, 13:00, 15:00 (mimo červenec a

srpen), 19:00

všední dny: 7:00, 8:00, 19:00

Kaple v Goduszynie p.w. św. Józefa

Kalasancjusza: 10:00

Parafia Wniebowzięcia Najświętszej Maryi Panny

Dąbrowica 21

Jelenia Góra

tel. +48 75 71 30 191

Bohoslužby:

neděle: 11:00, 16:00

všední dny: pon.: 7:00, śr.: 16:00,

sob.: 8:30

Kościół Najświętszego Serca Pana Jezusa

ul. Cieplicka 219

Jelenia Góra - Sobieszów

tel.: +48 75 75 53 410

Bohoslužby:

neděle 7:00; 9:00 (kostel św. Marcina);

10:30; 12:00 i 18:00

všední dny: 7:00 (jen ve školním roce),

18:00

Parafia Miłosierdzia Bożego

ul. Saneczkowa 1

Jelenia Góra - Jagniątków

tel. +48 75 75 54 161

tel. +48 75 75 56 338

Bohoslužby:

neděle: 8:00 i 12:00

všední dny: úterý, středa, pátek, sobota:

18:00 – v létě, 17:00 – v zimě

Kościół Ewangelicko-Augsburski

Plac Piastowski 18

Jelenia Góra-Cieplice

tel.: +48 75 642 66 67

Nedělní Bohoslužby:

Každou neděli a svátek v 10:30

Parafia Prawosławna Świętych Piotra Pawła

ul. 1 Maja 40

Jelenia Góra

tel. 606 412 235

Liturgie v 10:00 hodin v neděli a dvanáct

Velkých Svátků

Kościół Zielonoświątkowy

ul. Wolności 32

Jelenia Góra

Bohoslužby:

Neděle: 10:00

Kościół Adwentystów Dnia Siódmego

ul. Paniańska 36, Jelenia Góra

Telefon: 75 764 97 35

Bohoslužby:

Sobota: 9.30 - 12.00



Kościół Polskokatolicki w RP

ul. Wolności 230

Jelenia Góra - Cieplice

Bohoslužby:

Neděle v 11:00 hodin, o prázdninách v

9:00 hodin

Kościół Ewangelicznych Chrześcijan

ul. Weigla 24b

Jelenia Góra

Tel.: +48 75 75 23 433

Kościół Boży w Chrystusie

ul. Klonowica 7

Jelenia Góra

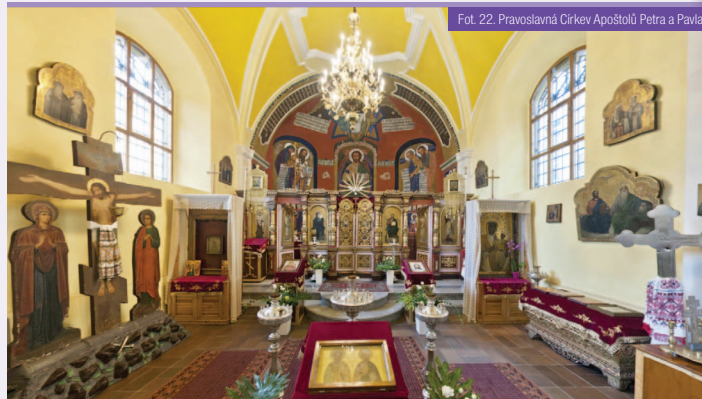
Tel.: +48 75 75 25 874

Kościół Nowoapostolski w Polsce

Piśsudskiego 56

Jelenia Góra

Tel. +48 75 75 24 480



Fot. 22. Prawosławna Církev Apoštoľů Petra a Pavla

PŘIPOMEŇME JAK FUNGUJE APLIKACE MOBITIME A K ČEMU JE.

Je to bezplatná oficiální aplikace MZK sp. z o.o. v Jelení Hoře, která vždy obsahuje aktuální informaci pro pasažéry (jízdní řád), dostupnou v mobilu. Díky MobiTime Jelení Hora, pasažér může:

- zkontrolovat aktuální jízdní řád, který poté je dostupný bez internetového spojení, off-line
- zkontrolovat skutečný čas příjezdu autobusu na zástavku (informace real-time)
- najít spojení mezi zástavkami
- dostávat informace o změnách v jízdním řádě

ZAPLAŤ ZA JÍZDENKY MĚSTSKÉ DOPRAVY POKOHLNOU APLIKACÍ SKYCASH.



SkyCash je nejrychlejší a nejpohodlnější způsob jak nakupovat jízdenky městské dopravy - všude, 24 hodin. Pomalu, bez fronty, přepočítání drobného nebo nutnosti hledání otevřené trafiky.

PLACENÍ ZA PARKOVÁNÍ JEŠTĚ NIKDY NEBYLO TAK POKOHLNÉ!

SkyCash se službou mobiParking je důkaz, že placení za parkování může být pohodlné. Řešení funguje už ve skoro 30 městech po celém Polsku.

HOT SPOT FREE		
Plac Ratuszowy	Název sítě: Internet	Bez hesla
MZK (některé autobusy)	Název sítě: Internet	Bez hesla
Sudecka 29	Název sítě: Internet	Bez hesla

* Aktualizace hot-spotů se může změnit. Podívejte se na aktuální na jeleniagora.pl

Průvodce na systémy Android®

(brzy dostupný pro další mobilní platformy)

m.jelenia.pl



OSTATNÍ PRAKTICKÉ INFORMACE:

TISŇOVÉ LINKY:

997 ZDRAVOTNICKÁ ZACHRANŇNÁ SLUŽBA
998 HASIČI
997 POLICIE

Seznam bankomatů

bankomaty.jelenia.pl nebo v aplikaci na m.jelenia.pl

Krkonoská Horská služba GÖPR

ul. Sudecka 79, Jelenia Góra
+ 48 75 752 47 34
601 100 300

Lekárna 24hodiny:

Apteka Bankowa
ul. Solna 1
Jelenia Góra

Pohotovost SOR

ul. Ogiñskiego 6, Jelenia Góra
Registrace: + 48 75 753 71 18,
+ 48 75 753 71 19

Průvodci

- Svaz Sudetských Průvodců
www.przewodnik-sudecki.pl
- Gildia Sudetských Průvodců
www.gildia-przewodnicy.pl

CELOSTĀTNÍ TURISTICKĀ INFORMACE

tel. + 48 22 278 77 77 (pro stabilní volání)
tel. +48 608 599 999 (pro mobilní volání)



Od 1 července roku 2013 platí nová pravidla nakládání s komunálním odpadem. Jsme-li tedy v Jelení Hoře musíme dávat pozor na to, že segregujeme papír a kartón, sklo, umělé hmoty a organický odpad (biodegradabilní), které je třeba skládat ve zvláštních kontejnerech nebo pytlích.



PAPÍR	(papír nesmi mokrý, znečištěné mechanicky, chemicky nebo biologicky)	ZDE PATŘÍ: papír, knihy, sešity, noviny, časopisy, letáky, katalogy a prospekty, papírové sáčky a tašky, papírová a lepenková balení, kartony, vnitřní lepenka
SKLO	(obaly musí být prázdné, bez zátek, sklo nerozbité)	ZDE PATŘÍ: Barevné a bezbarvé láhve po nápojích (bez zátek a špuntů), Bezbarvé a barevné sklenice (bez zátek)
UMĚLÉ HMOTY	(obaly musí být prázdné, měly by být zmačkané, bez zátek)	ZDE PATŘÍ: zmačkané a prázdné láhve po nápojích, čistících prostředcích a kosmetice, plastové zátky, kartony po mléku a nápojích, plastové kelímky po vodě, jogurtech atd., igelity, umělohmotné sáčky a pytlíky, plechovky po nápojích a konzervy, železný šrot a barevné kovy, kovové zátky, zátky sklenic a jiných nádob, plastové košíky po ovoci, hřebíky, čistý alobal
BIODEGRADABILNÍ	(do kontejnerů pro biodegradabilní odpad nepatří igelitové sáčky)	ZDE PATŘÍ: slupky a kořky ovoci, zbytky jídel ze zeleniny a ovoci, skořápky, zelený odpad (kupř. květy, tráva, větve stromů a křů, listy, kůra, neznečištěné piliny), kávová a čajová sedlina, ořechové skořápky